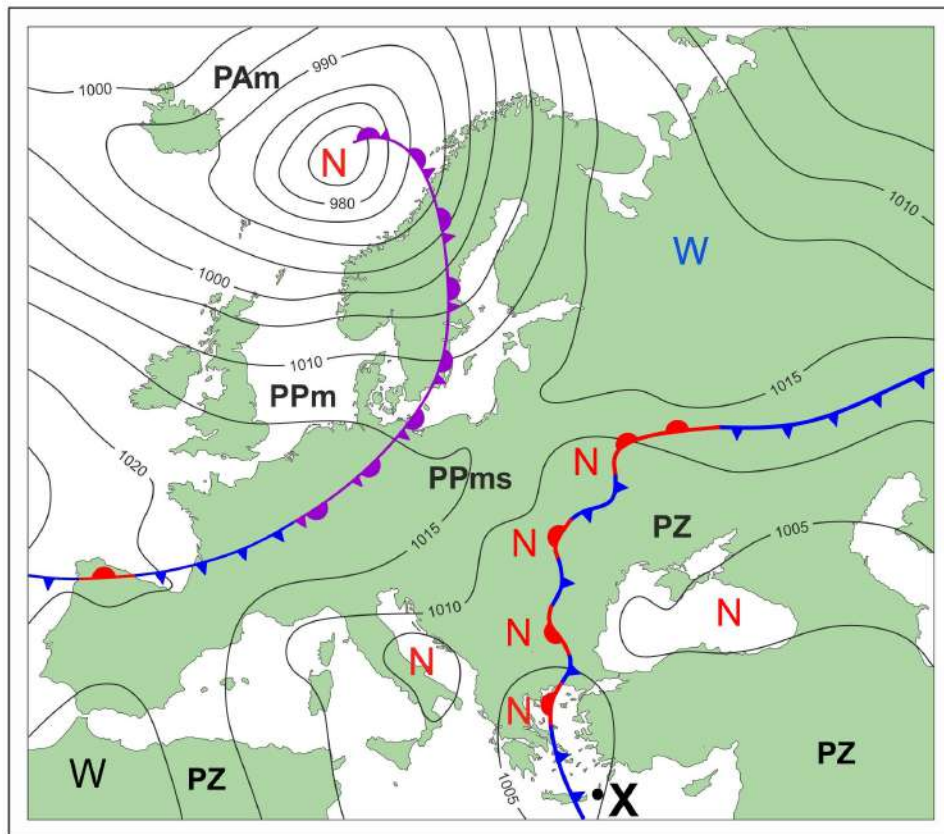


Materiał źródłowy do zadania 2.



masy powietrza:
 PA - powietrze arktyczne
 PP - powietrze polarne
 PZ - powietrze zwrotnikowe
 m - morskie
 ms - morskie stare

układy ciśnienia:

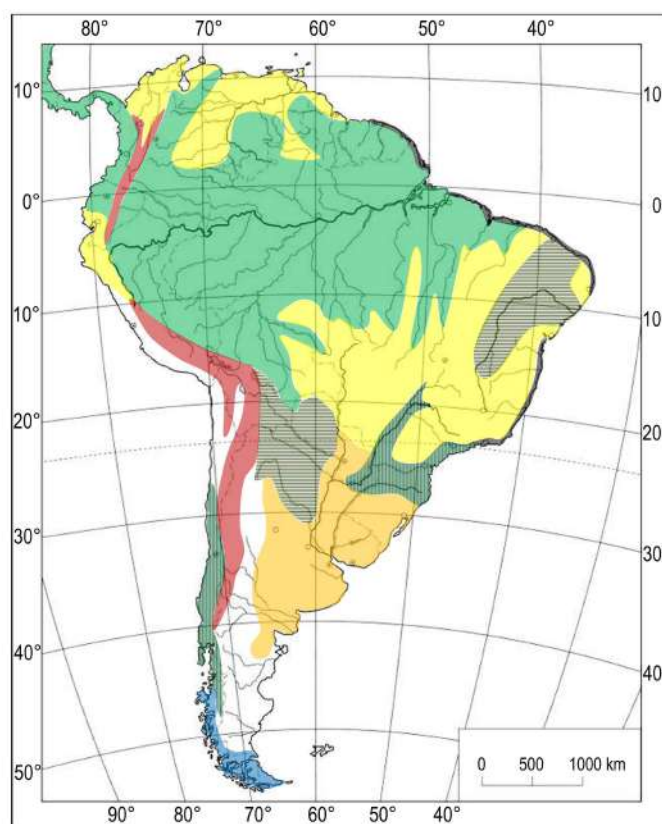
N niż **W** wyż

front ciepły
 front chłodny
 front zokludowany

1010 izobary co 5 hPa

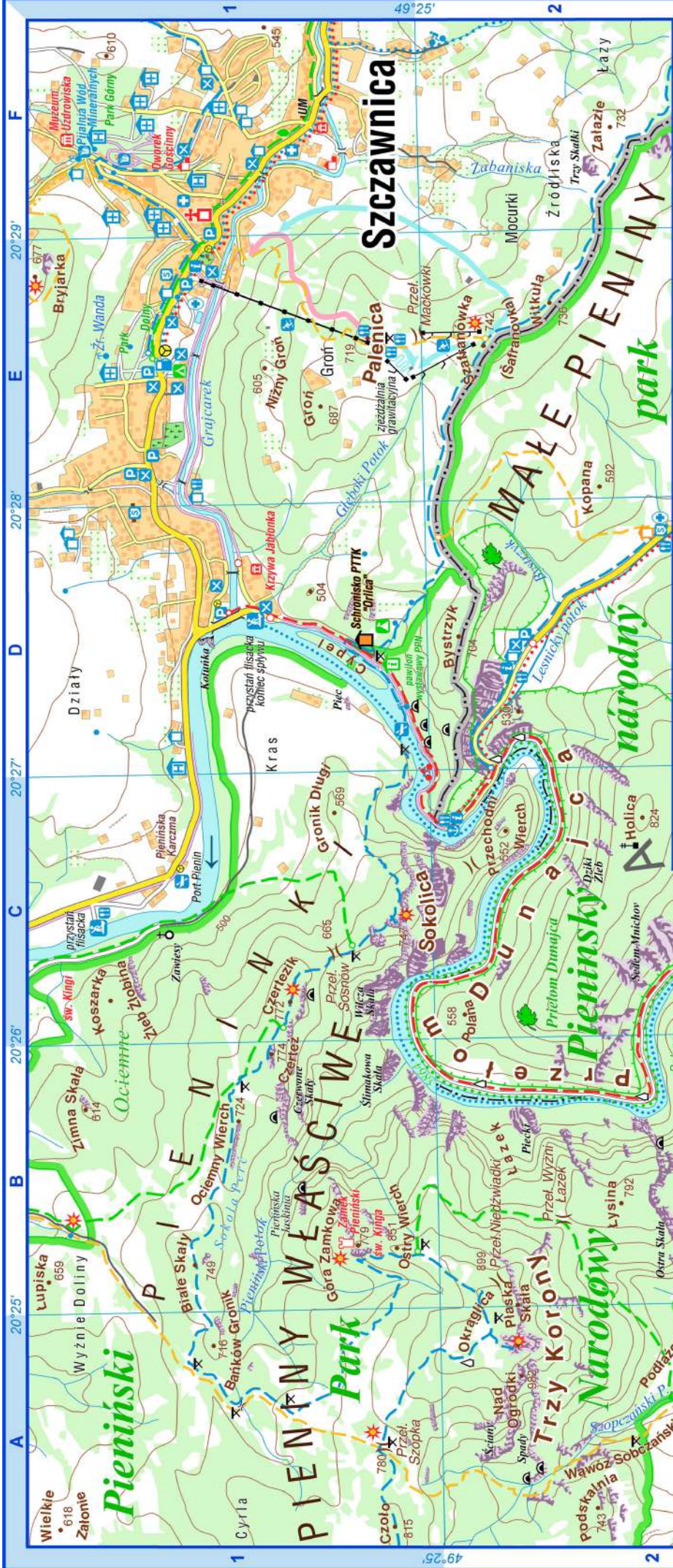
Na podstawie: www.pogodynka.pl

Materiał źródłowy do zadania 4.



- | | | |
|----------------|-----------|-------------------------|
| lasy równikowe | sawanny | półpustynie i pustynie |
| lasy suche | namorzyny | roślinność wysokogórska |
| lasy wilgotne | stepy | tundra i lasotundra |

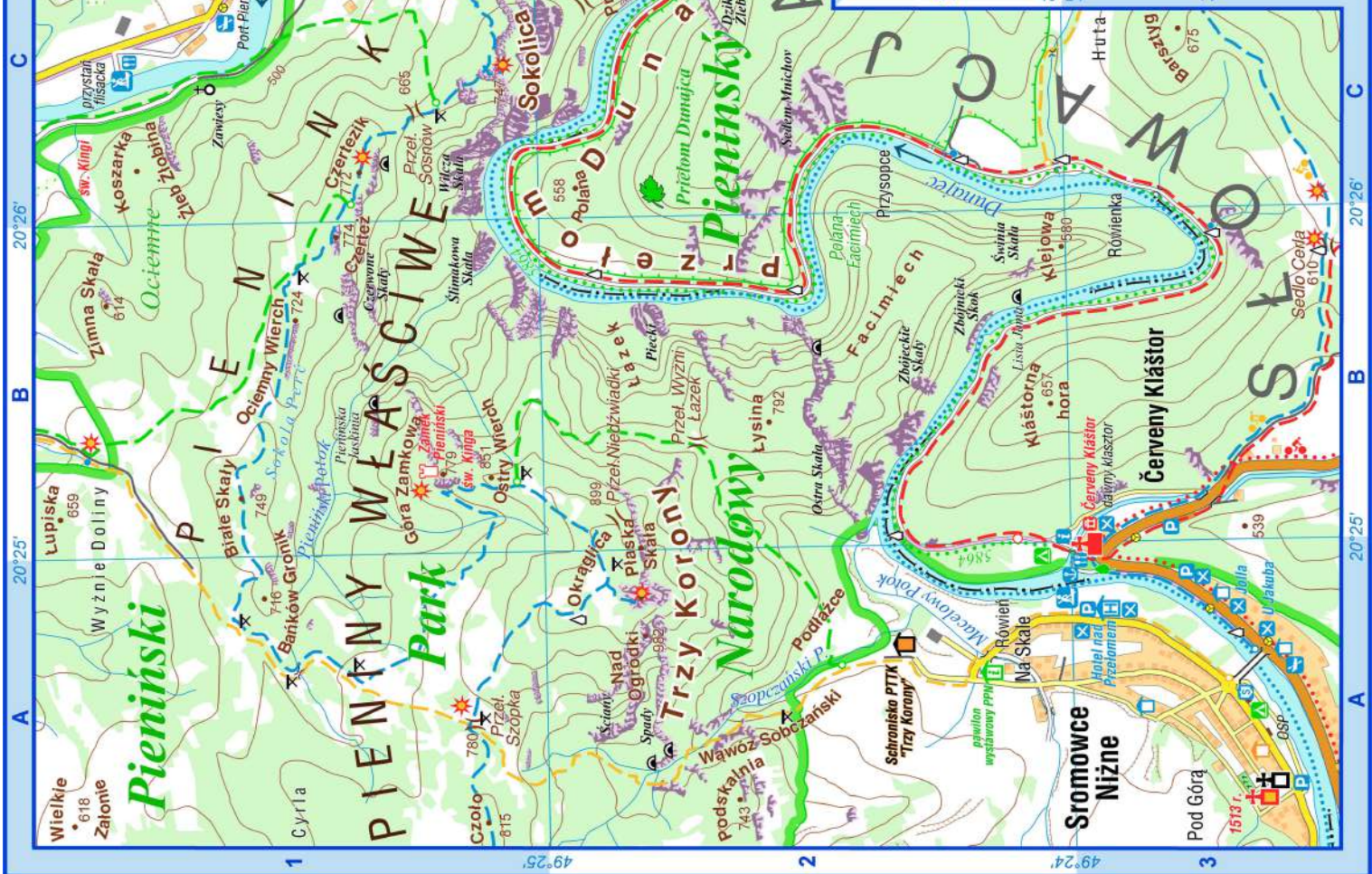
Na podstawie: *Atlas geograficzny. Świat, Polska*, Wrocław 2004.



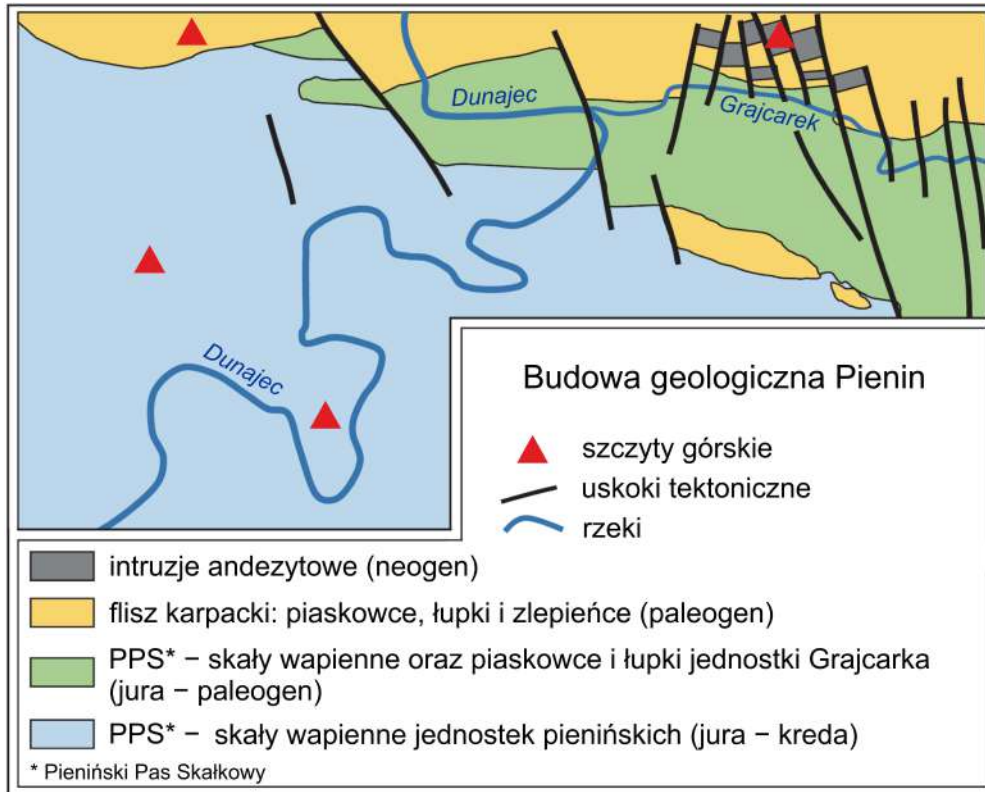
skala 1:25 000 poziomice poprowadzono co 50 m

<ul style="list-style-type: none"> teren mieszkalny, dom, budynek ulica, zarośla (młodnik) oświetlenie droga główna drogi lokalne asfaltowe, dworzec autobusowy drogi: utwardzona, gruntowa, zakaz wjazdu przystanek autobusowy, most, schody droga pieszo-rowerowa kaplica, kaplica zabytkowa, klasztor zabytkowy kościół, kościół zabytkowy, kościół zabytkowy drewniany składowiska, jaskinia poziomice, skarpa ziemia, przełęcz, szczyt 	<ul style="list-style-type: none"> rzeka, potok, strumień, strumień okresowy granica państwa granica parku narodowego rezerwat przyrody, drzewo pomnikowe jezioro, kładka, źródło, źródło mineralne most miejsce odpooczynku, schron przeciwdeszczowy dworek, ruiny zamku muzeum, izba regionalna szkła zdrowia, stacja GOPR restauracja, bar pijalnia wód mineralnych, informacja turystyczna 	<ul style="list-style-type: none"> pošta, szkoła hotel, sanatorium, inny obiekt noclegowy schronisko górskie, agroturystyka pole namiotowe, kemping, punkt widokowy stacja paliw, parking, wieża RTV przystanek wodny, ośrodek wodny szlaki turystyczne piesze, początek szlaki turystycznego szlaki rowerowe trasa spływu Dunajcem, przystanek flisacka wyciąg narciarski: orczykowy, krzeslekowy nartostrada: trudna, łatwa
---	--	--

Źródło: Wydawnictwo Kartograficzne „Compass”.

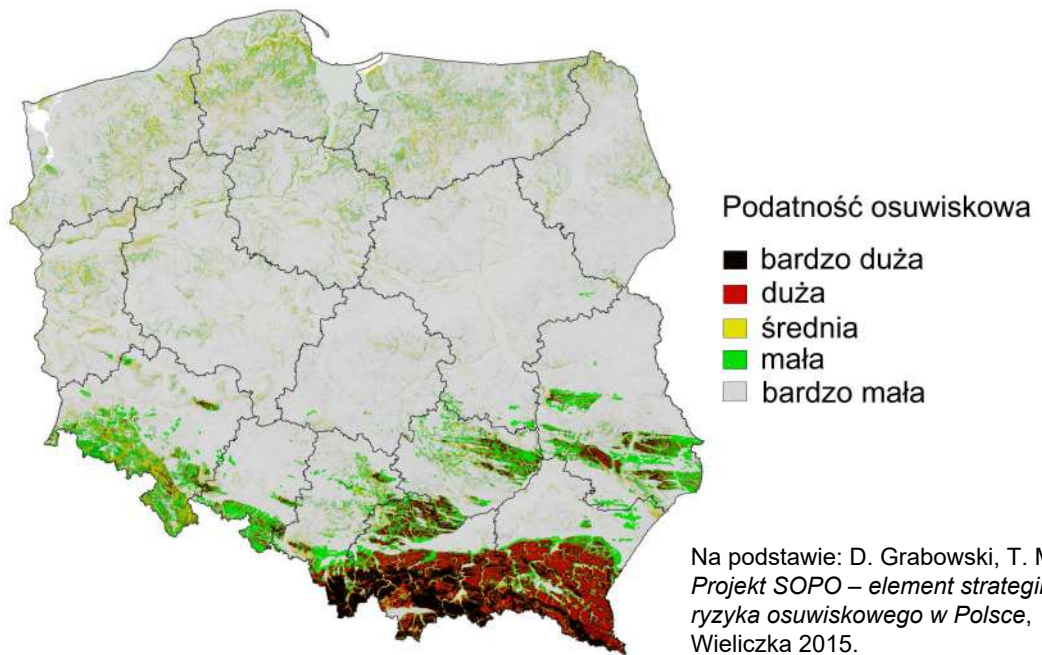


Materiał źródłowy do zadania 8.



Na podstawie:
K. Birkenmajer,
*Geologia Pienin –
monografie pienińskie*,
www.pieninypl.pl

Materiał źródłowy do zadania 13.

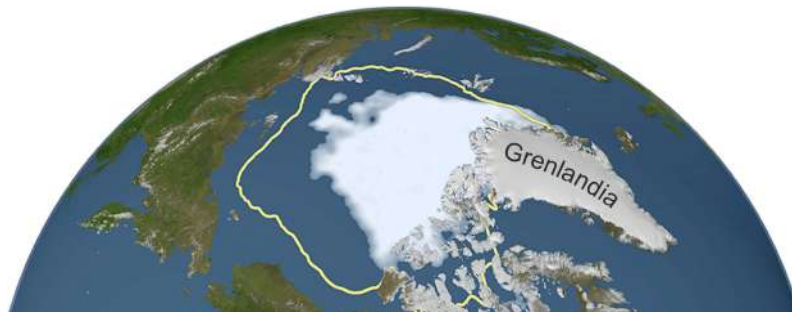


Materiał źródłowy do zadania 14.



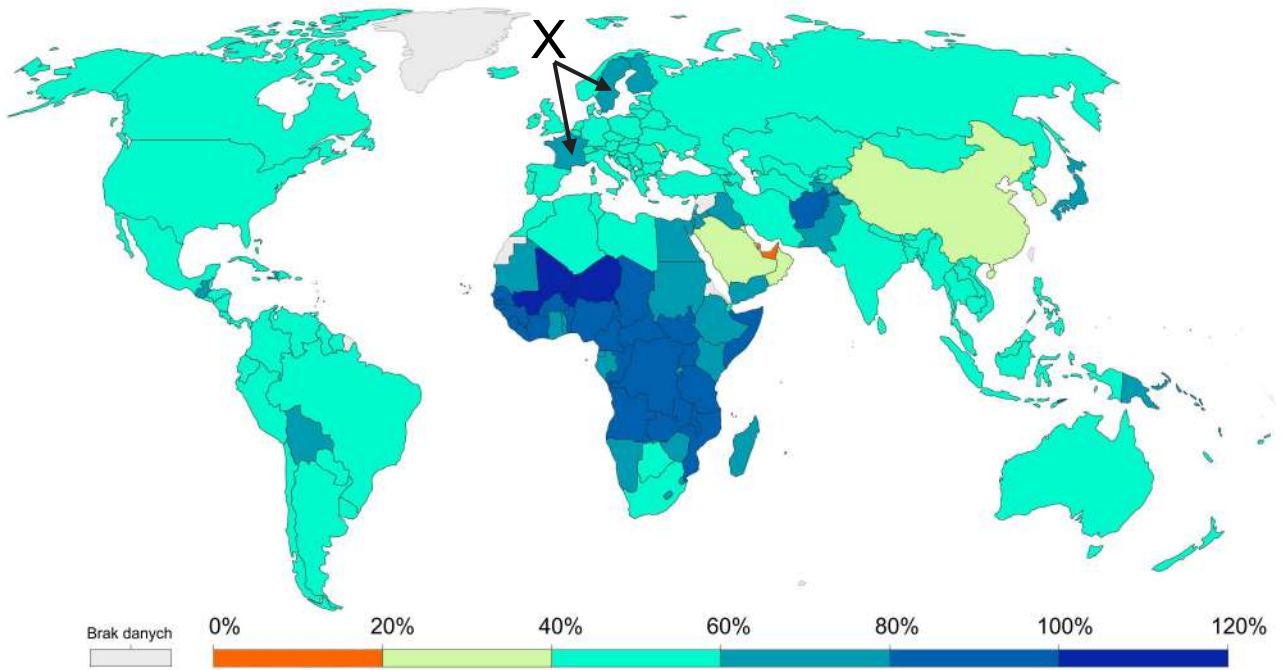
Na podstawie:
nrcan.gc.ca

Materiał źródłowy do zadania 15.



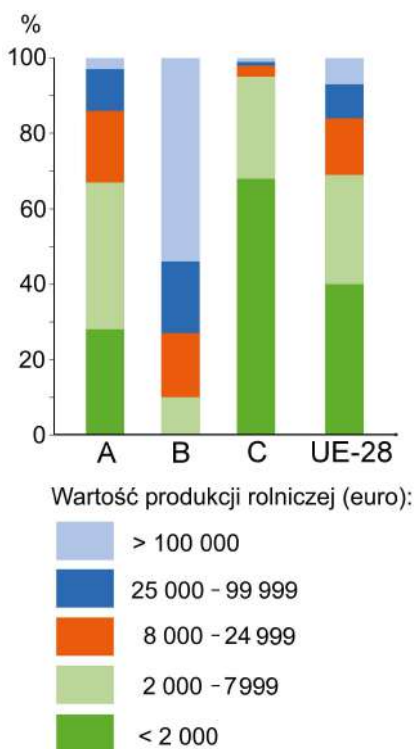
Na podstawie:
neven1.typepad.com

Materiał źródłowy do zadania 20.



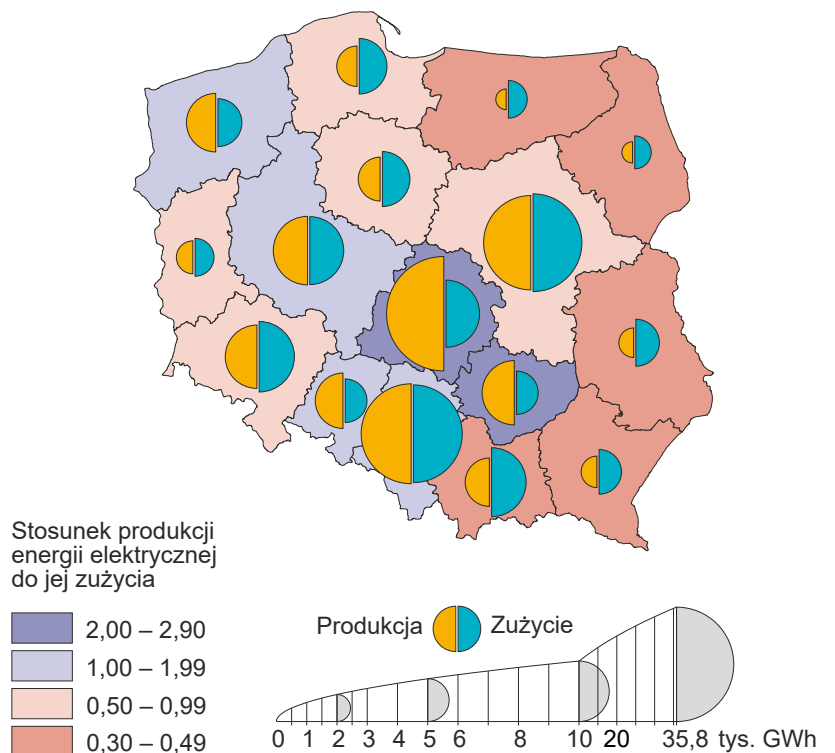
Na podstawie: ourworldindata.org

Materiał źródłowy do zadania 22.



Na podstawie: www.ec.europa.eu

Materiał źródłowy do zadania 29.



Na podstawie: Atlas statystyczny Polski, Warszawa 2018.