

WYPEŁNIA ZDAJĄCY

KOD

--	--	--

PESEL

--	--	--	--	--	--	--	--	--	--	--	--

Miejsce na naklejkę.

Sprawdź, czy kod na naklejce to **E-100**.

Jeżeli tak – przyklej naklejkę.
Jeżeli nie – zgłoś to nauczycielowi.

Egzamin maturalny

Formuła 2015

HISTORIA SZTUKI

Poziom rozszerzony

Symbol arkusza

EHSP-R0-**100**-2305

DATA: **19 maja 2023 r.**

GODZINA ROZPOCZĘCIA: **14:00**

CZAS TRWANIA: **180 minut**

LICZBA PUNKTÓW DO UZYSKANIA: **60**

Przed rozpoczęciem pracy z arkuszem egzaminacyjnym

1. Sprawdź, czy nauczyciel przekazał Ci **właściwy arkusz egzaminacyjny**, tj. arkusz we **właściwej formule**, z **właściwego przedmiotu** na **właściwym poziomie**.
2. Jeżeli przekazano Ci **niewłaściwy** arkusz – natychmiast zgłoś to nauczycielowi. Nie rozrywaj banderol.
3. Jeżeli przekazano Ci **właściwy** arkusz – rozerwij banderole po otrzymaniu takiego polecenia od nauczyciela. Zapoznaj się z instrukcją na stronie 2.



Instrukcja dla zdającego

1. Sprawdź, czy arkusz egzaminacyjny zawiera 24 strony (zadania 1–16).
Ewentualny brak zgłoś przewodniczącemu zespołu nadzorującego egzamin.
2. Na pierwszej stronie arkusza oraz na karcie odpowiedzi wpisz swój numer PESEL i przyklej naklejkę z kodem.
3. Rozwiązania i odpowiedzi zapisz w miejscu na to przeznaczonym przy każdym zadaniu.
4. Pisz czytelnie. Używaj długopisu/pióra tylko z czarnym tuszem/atramentem.
5. Nie używaj korektora, a błędne zapisy wyraźnie przekreśl.
6. Nie wpisuj żadnych znaków w części przeznaczonej dla egzaminatora.
7. Pamiętaj, że zapisy w brudnopisie nie będą oceniane.

**Zadania egzaminacyjne są wydrukowane
na następnych stronach.**

Zadanie 1. (0–1)

Poniższa reprodukcja przedstawia dwie strony Palety Narmera.



Podaj nazwę starożytnego państwa, na terenie którego powstało to dzieło, oraz wyjaśnij, jaką funkcję pełnił ten przedmiot.

Państwo:

Funkcja:

Zadanie 2.

Przyjrzyj się budowlom sakralnym przedstawionym na poniższych fotografiach.

Budowla 1.

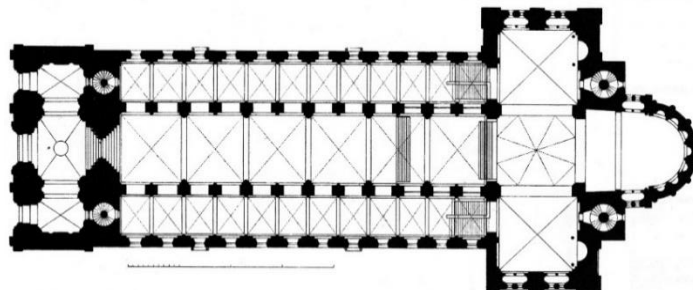


Budowla 2.



Zadanie 2.1. (0–1)

Rozstrzygnij, która z zaprezentowanych budowli (1. czy 2.) została zbudowana według planu przedstawionego poniżej. Uzasadnij swój wybór.



Według przedstawionego planu została zbudowana budowla numer:

Uzasadnienie:

Zadanie 2.2. (0–1)

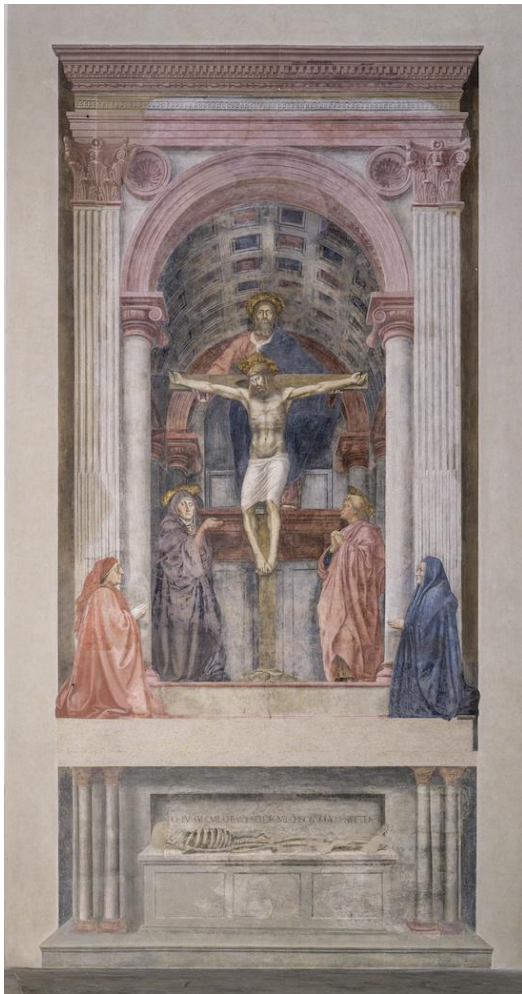
Określ styl w architekturze, który reprezentują obie budowle.

.....

Wypełnia egzaminator	Nr zadania	1.	2.1.	2.2.
	Maks. liczba pkt	1	1	1
	Uzyskana liczba pkt			

Zadanie 3.

Zapoznaj się z reprodukcją fresku, którego autorem jest Masaccio, i przeczytaj fragment tekstu źródłowego.



Masaccio nie tylko odmienił ów prostaczy i surowy styl, jaki trwał przez wieki, ale swymi osiągnięciami pobudził i rozpałił umysły następców. [...] Spostrzegł także, że ten, kto podąża za naturą, może być nazywany znakomitym: dzięki temu odkryciu Masaccio, wytrwale studiując, osiągnął tyle, że jest pierwszym, który usunął ze sztuki liczne wady, niedostatki i trudności.

Na podstawie: Giorgio Vasari, *Żywoty najświetniejszych malarzy, rzeźbiarzy i architektów*, Warszawa 1989.

Zadanie 3.1. (0–2)

Odwołując się do zamieszczonej reprodukcji i wiedzy własnej, podaj dwa argumenty potwierdzające słowa Giorgia Vasariego, że twórczość Masaccia była nowatorska.

.....

.....

.....

.....

.....

Zadanie 3.2. (0–1)

Podaj wiek powstania fresku Masaccio oraz nazwę tematu ikonograficznego, który przedstawiono na tym fresku.

Wiek:

Temat:

Zadanie 4.

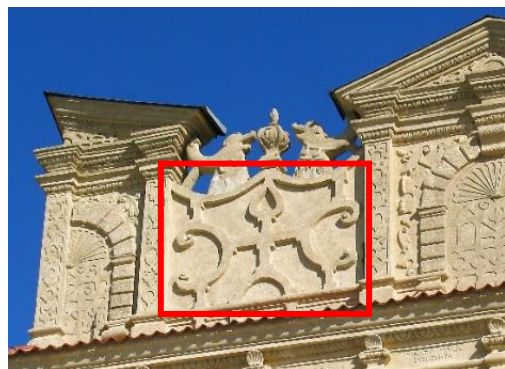
Poniższe zdjęcia przedstawiają fasady dwóch budynków.

Zdjęcie A



Fasady

Zdjęcie B



Zbliżenie

Zadanie 4.1. (0–1)

Podaj nazwę miejscowości, w której znajdują się oba budynki.

.....

Zadanie 4.2. (0–1)

Jaki ornament został zaznaczony czerwoną ramką na zdjęciu B? Zaznacz właściwą odpowiedź spośród podanych.

- A. rocaille
- B. roślinny
- C. rollwerk
- D. okuciowy

Wypełnia egzaminator	Nr zadania	3.1.	3.2	4.1.	4.2.
	Maks. liczba pkt	2	1	1	1
	Uzyskana liczba pkt				

Zadanie 5.

Przyjrzyj się poniższym reprodukcjom.

Dzieło A**Dzieło B****Dzieło C****Zadanie 5.1. (0–2)**

Podaj autorów reprodukowanych obrazów.

Dzieło A:

Dzieło B:

Dzieło C:

Zadanie 5.2. (0–1)

Zidentyfikuj dzieła na podstawie zamieszczonych niżej informacji. Wpisz w tabeli litery (A–C), którymi oznaczono opisane obrazy.

Opis	Oznaczenie literowe obrazu
Artysta posłużył się metodą sfumato.	
Obraz cechuje maniera tenebrosa.	

Zadanie 6.

Poniżej zamieszczono zdjęcia dwóch budynków wchodzących w skład zespołu pałacowo-parkowego w Puławach.

Budowla A



Budowla B



Zadanie 6.1. (0–1)

Określ, do jakiego stylu w sztuce nawiązuje forma architektoniczna każdej z budowli.

Budowla A:

Budowla B:

Zadanie 6.2. (0–2)

Uzupełnij tekst odpowiednimi informacjami tak, aby powstały zdania prawdziwe. Wpisz: imię i nazwisko architekta obu budowli (1.), nazwę budowli A (2.), nazwę budowli B (3.).

Pałac Czartoryskich był otoczony parkiem o powierzchni około 30 hektarów. Zgodnie z życzeniem księżnej Izabeli nadano mu charakter krajobrazowo-sentymentalny, a następnie romantyczny w stylu angielskim [...]. Największą pasją Izabeli było kolekcjonowanie pamiątek. Architekt (1.)

wystawił dla niej kilka pawilonów parkowo-muzealnych, z których najświetniejsze są:

(2.) (Budowla A.) z lat 1798–1801

i (3.) (Budowla B.) z 1809 roku.

Na podstawie: Roman Marcinek, *Dwory. Zamki. Pałace*, Kraków 2002.

Wypełnia egzaminator	Nr zadania	5.1.	5.2.	6.1.	6.2.
	Maks. liczba pkt	2	1	1	2
	Uzyskana liczba pkt				

Zadanie 7. (0–2)

Oceń prawdziwość poniższych zdań. Zaznacz P, jeśli zdanie jest prawdziwe, albo F – jeżeli jest fałszywe.

1.	Techniką charakterystyczną dla impresjonistów było stosowanie sfumato.	P	F
2.	Jednym z przedstawicieli impresjonistów był Alfred Sisley.	P	F
3.	Pierwsza wystawa impresjonistów miała miejsce w pracowni fotograficznej Nadara.	P	F

Zadanie 8.

Przyjrzyj się poniższej reprodukcji.

**Zadanie 8.1. (0–1)**

Podaj autora dzieła.

.....

Zadanie 8.2. (0–1)

Wyjaśnij, na czym polegało nowatorstwo techniki zastosowanej w tym dziele.

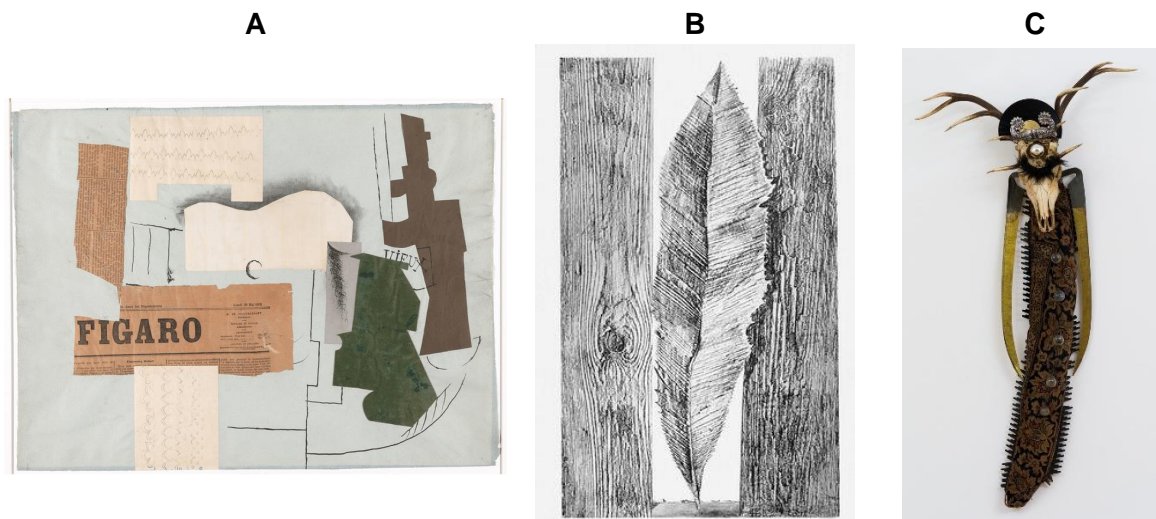
.....

.....

.....

Zadanie 9. (0–3)

Poniższe reprodukcje przedstawiają przykłady dzieł wykonanych w technikach charakterystycznych dla XX wieku.



Uzupełnij tabelę. Wpisz w odpowiednie pola tabeli oznaczenia literowe dzieł oraz nazwy technik, które opisano w tabeli. Nazwy technik wybierz spośród podanych poniżej.

frotaż

kolaż

dekalkomania

asamblaż

Opis techniki	Oznaczenie literowe dzieła	Nazwa techniki
Technika rysunkowa, polegająca na pocieraniu grafitem kartki papieru położonej na fakturalnie ukształtowanych powierzchniach różnych materiałów, w celu uzyskania dokładnego odwzorowania ich struktury.		
Technika artystyczna polegająca na formowaniu kompozycji z różnych materiałów i tworzyw. Są one naklejane na płótno lub papier i łączone z tradycyjnymi technikami plastycznymi.		
Sposób działania artystycznego polegający na tworzeniu dzieł powstałych ze złożenia fragmentów trójwymiarowych przedmiotów.		

Wypełnia egzaminator	Nr zadania	7.	8.1.	8.2.	9.
	Maks. liczba pkt	2	1	1	3
	Uzyskana liczba pkt				

Zadanie 10.

Przyjrzyj się poniższym reprodukcjom.

Dzieło A



Dzieło B



Zadanie 10.1. (0–2)

Uzupełnij tabelę. Podaj autora oraz tytuł każdego z dzieł.

	Dzieło A	Dzieło B
Autor		
Tytuł		

Zadanie 10.2. (0–2)

Podaj po trzy cechy formalne każdego z dzieł.

Dzieło A:

.....

.....

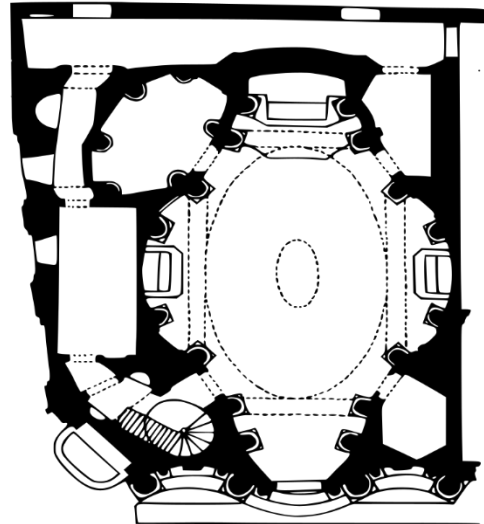
Dzieło B:

.....

.....

Zadanie 11.

Poniżej przedstawiono zdjęcie fasady oraz plan budowli sakralnej.



Zadanie 11.1. (0–1)

Podaj nazwisko architekta tej budowli oraz jej nazwę.

Nazwisko architekta:

Nazwa budowli:

Zadanie 11.2. (0–2)

Opisz architekturę budowli. W swojej odpowiedzi uwzględnij trzy cechy bryły i fasady budowli.

.....

.....

.....

.....

Wypełnia egzaminator	Nr zadania	10.1.	10.2.	11.1.	11.2.
	Maks. liczba pkt	2	2	1	2
	Uzyskana liczba pkt				

Zadanie 12. (0–1)

Przeczytaj fragment tekstu źródłowego i zapoznaj się z obrazem Thomasa Gainsborough.

Źródło 1.

Należy, moim zdaniem, koniecznie przestrzegać reguły, by masy światła w obrazie zawsze miały barwę ciepłą i łagodną: żółtą, czerwoną lub żółto-białą, natomiast barwy: błękitną, szarą i zieloną, powinno się niemal całkowicie od mas światła oddzielić i używać tylko do podkreślenia i uwydatnienia tych ciepłych kolorów, do tego zaś celu powinna wystarczyć niewielka domieszka barw chłodnych.

Joshua Reynolds, *Pisma o sztuce. Wybór*, Warszawa 2007.

Źródło 2.



Thomas Gainsborough, *Błękitny chłopiec*, ok. 1770

Rozstrzygnij, czy obraz *Błękitny chłopiec* (źródło 2.) został namalowany według zasad opisanych w zamieszczonym fragmencie tekstu źródłowego (źródło 1.). Swoją odpowiedź uzasadnij.

Rozstrzygnięcie:

Uzasadnienie:

.....
.....
.....

Zadanie 13.

Przyjrzyj się reprodukcji dzieła Stanisława Wyspiańskiego.



Zadanie 13.1. (0–1)

Podaj nazwę stylu, w którym tworzył artysta, oraz nazwę miasta, z którym był związany.

Styl:

Miasto:

Zadanie 13.2. (0–2)

Podaj trzy cechy kompozycji obrazu.

.....

.....

.....

.....

Wypełnia egzaminator	Nr zadania	12.	13.1.	13.2.
	Maks. liczba pkt	1	1	2
	Uzyskana liczba pkt			

Zadanie 13.3. (0–2)

Podaj trzy cechy kolorystyki obrazu.

.....

.....

.....

.....

Zadanie 13.4. (0–2)

Wymień dwa środki wyrazu artystycznego, jakie zastosował twórca przedstawionego dzieła.

.....

.....

.....

.....

Zadanie 14. (0–2)

Przyjrzyj się poniższym reprodukcjom.

Dzieło A



Dzieło B



Określ kierunek artystyczny, który reprezentują dzieła przedstawione na reprodukcjach. Uzasadnij swoją odpowiedź.

Kierunek:

Uzasadnienie:

.....

.....

.....

Wypełnia egzaminator	Nr zadania	13.3.	13.4.	14.
	Maks. liczba pkt	2	2	2
	Uzyskana liczba pkt			

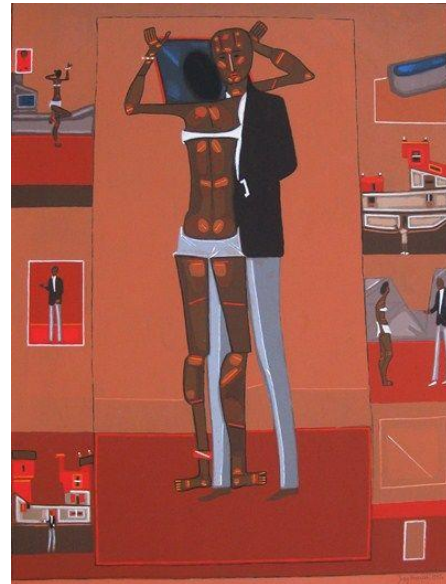
Zadanie 15. (0–2)

Jerzy Nowosielski nie ukrywał swojej fascynacji malarstwem ikonowym. O swojej twórczości powiedział: *Wszystko to, co później w ciągu życia realizowałem w malarstwie, było, choćby nawet pozornie stanowiło odejście, określone tym pierwszym zetknięciem się z ikonami w lwowskim muzeum.*

Poniżej przedstawiono reprodukcje XV-wiecznej ikony oraz jeden z obrazów Jerzego Nowosielskiego.



Paraskewa Tyrnowska, ikona z XV wieku



Jerzy Nowosielski, *Tajemnica narzeczonych*, 1977

Na podstawie przedstawionych reprodukcji oraz wiedzy własnej uzasadnij, że artysta w swojej twórczości wykorzystywał środki formalne charakterystyczne dla malarstwa ikonowego. W swojej odpowiedzi odnieś się do trzech cech formalnych dzieła Jerzego Nowosielskiego.

.....

.....

.....

.....

BRUDNOPIS
(nie podlega ocenie)

HISTORIA SZTUKI
Poziom rozszerzony

Formuła 2015

HISTORIA SZTUKI
Poziom rozszerzony

Formuła 2015

HISTORIA SZTUKI
Poziom rozszerzony

Formuła 2015