

WYPEŁNIA ZDAJĄCY**KOD**

--	--	--

PESEL

--	--	--	--	--	--	--	--	--	--	--	--

Miejsce na naklejkę.

Sprawdź, czy kod na naklejce to

E-100.

Jeżeli tak – przyklej naklejkę.

Jeżeli nie – zgłoś to nauczycielowi.

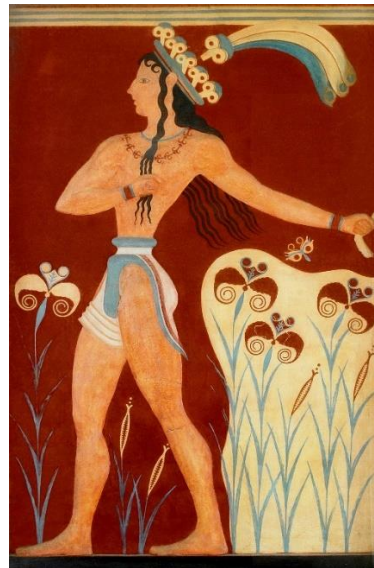
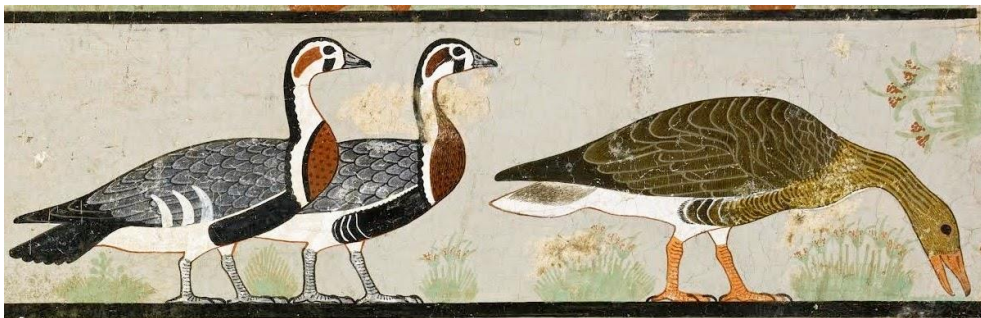
**EGZAMIN MATURALNY Z HISTORII SZTUKI
POZIOM ROZSZERZONY**DATA: **19 maja 2022 r.**GODZINA ROZPOCZĘCIA: **14:00**CZAS PRACY: **180 minut**LICZBA PUNKTÓW DO UZYSKANIA: **60****Instrukcja dla zdającego**

1. Sprawdź, czy arkusz egzaminacyjny zawiera 23 strony (zadania 1–16).
Ewentualny brak zgłoś przewodniczącemu zespołu nadzorującego egzamin.
2. Odpowiedzi zapisz w miejscu na to przeznaczonym przy każdym zadaniu.
3. Pisz czytelnie. Używaj długopisu/pióra tylko z czarnym tuszem/atramentem.
4. Nie używaj korektora, a błędne zapisy wyraźnie przekreśl.
5. Pamiętaj, że zapisy w brudnopisie nie będą oceniane.
6. Na tej stronie oraz na karcie odpowiedzi wpisz swój numer PESEL i przyklej naklejkę z kodem.
7. Nie wpisuj żadnych znaków w części przeznaczonej dla egzaminatora.

EHSP-R0-**100**-2205

Zadanie 1.

Przyjrzyj się poniższym reprodukcjom.

A**B****C****Zadanie 1.1. (0–1)**

Uzupełnij tabelę. Uporządkuj chronologicznie przedstawione malowidła A–C. Wpisz numery 1–3 we właściwej kolejności, gdzie 1 oznacza dzieło chronologicznie najstarsze, a 3 – dzieło chronologicznie najnowsze.

Dzieło	Chronologia
A	
B	
C	

Zadanie 1.2. (0–1)

Wymień trzy cechy formalne malowideł wspólne dla wszystkich dzieł (A, B i C).

1.
2.
3.

Zadanie 2. (0–1)

Malarze sienneńscy czerpali inspirację ze sztuki bizantyjskiej. Na przykładzie obrazu, którego autorem jest Duccio di Buoninsegna, wymień dwie cechy formalne dzieła, które świadczą o tej inspiracji.



Duccio di Buoninsegna, *Madonna Rucellai*

1.
2.

Wypełnia egzaminator	Nr zadania	1.1.	1.2.	2.
	Maks. liczba pkt	1	1	1
	Uzyskana liczba pkt			

Zadanie 3.

Przyjrzyj się poniższym reprodukcjom.

A



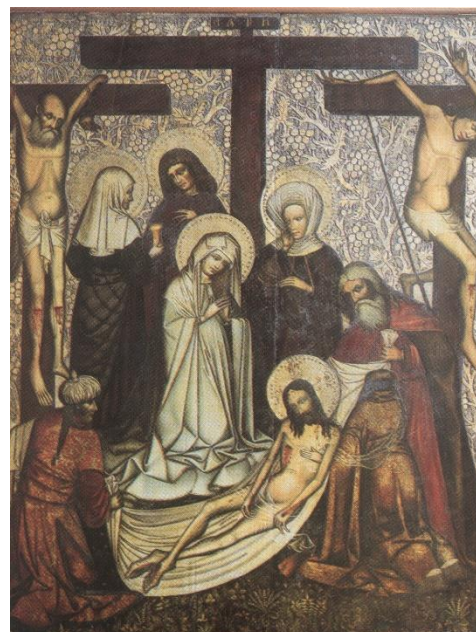
B



C



D



Zadanie 3.1. (0–2)

Określ styl reprodukowanych dzieł.

A

B

C

D

Zadanie 3.2. (0–1)

Zidentyfikuj dzieła na podstawie poniższych informacji. W każdym wierszu tabeli wpisz literę wybraną spośród A–D, którą oznaczono opisany obraz.

	Opis	Oznaczenie literowe dzieła
1.	Dzieło przedstawia temat pasyjny.	
2.	Chrystusa ukazano w kontrapoście.	
3.	Chrystus został ukazany jako Pantokrator.	

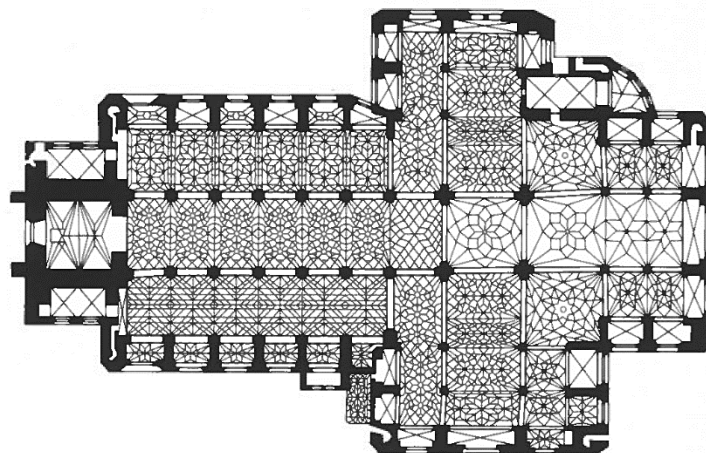
Wypełnia egzaminator	Nr zadania	3.1.	3.2.
	Maks. liczba pkt	2	1
	Uzyskana liczba pkt		

Zadanie 4.

Poniżej zamieszczono zdjęcie bryły oraz plan budowli.



Bryła



Plan

Zadanie 4.1. (0–1)

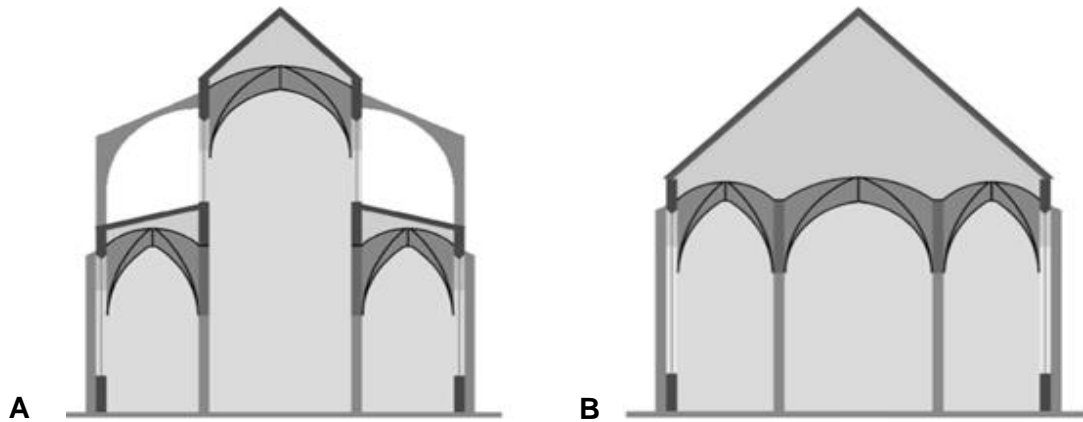
Rozpoznaj budowlę przedstawioną na fotografii. Podaj nazwę własną budowli oraz nazwę miasta, w którym się ona znajduje.

Nazwa budowli:

Miasto:

Zadanie 4.2. (0–2)

Poniżej zamieszczono schematy przedstawiające dwa różne typy przestrzenne budowli sakralnych (A i B).



Dopasuj schemat typu przestrzennego (A albo B) do budowli przedstawionej we wstępie do zadania 4. Nazwij ten typ układu przestrzennego i uzasadnij swój wybór.

Budowla ze wstępu do zadania 4. reprezentuje typ przestrzenny:

Nazwa typu:

Uzasadnienie:

.....
.....

Wypełnia egzaminator	Nr zadania	4.1.	4.2.
	Maks. liczba pkt	1	2
	Uzyskana liczba pkt		

Zadanie 5. (0–2)

Przyjrzyj się poniższej reprodukcji.



Uzupełnij tekst – wpisz właściwe: imię i nazwisko twórcy (1.), imię i przydomek króla (2.), nazwę własną budowli (3.) oraz nazwę typu przedstawienia (4.).

W latach 1529–1531 rzeźbiarz (1.)

wykonał nagrobek króla (2.). Dzieło to

znajduje się w (3.). Postać króla, po

raz pierwszy w Polsce, została ukazana w tak zwanej pozie (4.).

Nazwa tego typu przedstawienia pochodzi od nazwiska rzeźbiarza, który zastosował to

rozwiązanie w nagrobku kardynała Ascania Sforzy w Rzymie.

Zadanie 6. (0–1)

Poniższe zdjęcia przedstawiają jeden z elementów wyposażenia świątyni chrześcijańskiej.



Zdjęcie całości



Zbliżenie

Podaj nazwę tego elementu oraz wymień nazwę jednego ornamentu, widocznego na zdjęciach, który wykorzystano do jego dekoracji.

Nazwa:

Ornament:

Zadanie 7. (0–2)

Przyjrzyj się poniższym reprodukcjom i podaj: (a) autora dzieła i (b) tytuł dzieła.



A



B

a)

a)

b)

b)

Wypełnia egzaminator	Nr zadania	5.	6.	7.
	Maks. liczba pkt	2	1	2
	Uzyskana liczba pkt			

Zadanie 8. (0–2)

Podaj nazwę kierunku reprezentowanego przez dzieło przedstawione na poniższej reprodukcji i wskaż trzy cechy dzieła charakterystyczne dla tego kierunku.



Kierunek:

Cechy:

.....
.....

Zadanie 9.

Przyjrzyj się poniższym reprodukcjom przedstawiającym dwa portrety wykonane przez tego samego autora.



Zadanie 9.1. (0–1)

Podaj imię i nazwisko lub pseudonim artystyczny autora przedstawionych portretów.

.....

Zadanie 9.2. (0–2)

Rozpoznaj technikę, która posłużyła do wykonania portretów. Zapisz jej nazwę i wymień jej dwie charakterystyczne cechy.

Technika:

Cechy:

.....

.....

Zadanie 10. (0–1)

Przyjrzyj się reprodukcji i oceń prawdziwość poniższych zdań. Zaznacz P, jeżeli zdanie jest prawdziwe, albo F – jeżeli jest fałszywe.



1.	Autorem dzieła jest Arman.	P	F
2.	Dzieło jest przykładem asamblażu.	P	F
3.	Dzieło powstało w 1. połowie XX wieku.	P	F

Wypełnia egzaminator	Nr zadania	8.	9.1.	9.2.	10.
	Maks. liczba pkt	2	1	2	1
	Uzyskana liczba pkt				

Zadanie 11.

Przyjrzyj się poniższym zdjęciom przedstawiającym dwa różne dzieła.

Dzieło A



Dzieło B



Zadanie 11.1. (0–2)

Podaj nazwę miasta, w którym znajduje się każde z dzieł (A i B), oraz nazwę okresu, w którym to dzieło powstało.

Dzieło A

Miasto:

Okres:

Dzieło B

Miasto:

Okres:

Zadanie 11.2. (0–2)

Podaj po dwie cechy formalne każdego z dzieł.

Dzieło A:

.....

.....

Dzieło B:

.....

.....

Zadanie 11.3. (0–1)

Wybierz i zaznacz funkcję, jaką pierwotnie pełniły oba dzieła.

Przedstawione dzieła pierwotnie pełniły funkcję

- A. kommemoratywną.
- B. sakralną.
- C. sepulkralną.
- D. architektoniczną.

Wypełnia egzaminator	Nr zadania	11.1.	11.2.	11.3.
	Maks. liczba pkt	2	2	1
	Uzyskana liczba pkt			

Zadanie 12.

Przyjrzyj się poniższej ilustracji.



Zadanie 12.1. (0–1)

Podaj autora dzieła oraz dziedzinę sztuki, do której zaliczamy to dzieło.

Autor:

Dziedzina sztuki:

Zadanie 12.2. (0–2)

Określ styl, który reprezentuje dzieło. Uzasadnij swój wybór, odnosząc się do jednej cechy formy dzieła.

Styl:

Uzasadnienie:

.....

.....

Zadanie 13.

Przeczytaj poniższy tekst – wypowiedź Jana Matejki na temat współczesnego mu malarstwa.

[...] jak jestem u siebie na wsi, nieraz obserwuję, jak wczesnym rankiem obywatelki [...] idą z konwiami po wodę, rzucając poza siebie głębokie niebieskie cienie. Ja widzę też i słońce, i kontrasty cienia odbijającego niebo, tylko że nie potrafię tego zrobić [...]. Mam inne zainteresowania. [...] Do was należy powietrze i słońce, ja zaś pozostanę ze starymi królami.

J.M. Michałowski, *Jan Matejko*, Warszawa 1979.

Zadanie 13.1. (0–1)

Do jakiego kierunku artystycznego nawiązał Jan Matejko słowami „niebieskie cienie” oraz „słońce i kontrasty cienia odbijającego niebo”?

.....

Zadanie 13.2. (0–1)

Którzy z artystów wymienionych poniżej byli uczniami Jana Matejki? Zaznacz dwie właściwe odpowiedzi spośród podanych.

- A. Stanisław Wyspiański
- B. Juliusz Kossak
- C. Andrzej Wróblewski
- D. Jacek Malczewski
- E. Władysław Podkowiński

Wypełnia egzaminator	Nr zadania	12.1.	12.2.	13.1.	13.2.
	Maks. liczba pkt	1	2	1	1
	Uzyskana liczba pkt				

Zadanie 14.

Przyjrzyj się poniższemu autoportretom.



Obraz A

Anna Bilińska-Bohdanowicz, *Autoportret*, 1887, Muzeum Narodowe w Krakowie



Obraz B

Tamara Łempicka, *Autoportret w zielonym bugatti*, 1929, kolekcja prywatna

Zadanie 14.1. (0–2)**Podaj po trzy cechy kompozycji każdego z obrazów.**

Obraz A:

.....

.....

Obraz B:

.....

.....

Zadanie 14.2. (0–2)**Podaj po trzy cechy kolorystyki każdego z obrazów.**

Obraz A:

.....

.....

Obraz B:

.....

.....

Zadanie 14.3. (0–2)**Podaj po trzy cechy sposobu ukazania światła na każdym z obrazów.**

Obraz A:

.....

.....

Obraz B:

.....

.....

Wypełnia egzaminator	Nr zadania	14.1.	14.2.	14.3.
	Maks. liczba pkt	2	2	2
	Uzyskana liczba pkt			

Zadanie 14.4. (0–1)

Wyjaśnij różnicę w sposobie przedstawienia rzeczywistości na zamieszczonych autoportretach.

.....

.....

.....

Zadanie 15.

Przyjrzyj się poniższym zdjęciom przedstawiającym ten sam budynek.



Zadanie 15.1. (0–1)

Podaj nazwę budynku oraz określ kierunek w sztuce reprezentowany przez budynek.

Nazwa:

Kierunek:

Zadanie 15.2. (0–2)

Wymień dwa nowatorskie rozwiązania architektoniczne zastosowane w tej budowlu.

.....

.....

.....

.....

BRUDNOPIS
(nie podlega ocenie)

